

2023年

C2 名二環 集中工事



4/9 日 2時 → 5/27 土 24時 ※大型連休を除く

名古屋西JCT～清洲西IC

昼夜連続・通行止

外回り 4/9 日 2時 → 4/17 月 24時
時計回り

内回り 5/8 月 2時 → 5/17 水 24時
反時計回り

昼夜連続・車線規制

外回り 4/18 火 0時 → 4/27 木 24時
時計回り

内回り 5/18 木 0時 → 5/27 土 24時
反時計回り



昼夜連続・車線規制

E23 東名阪道 名古屋西IC～名古屋高速 千音寺出口
4/13 土 0時 → 4/17 日 24時

松河戸IC～上社IC
外回り 4/18 火 0時 → 4/25 火 24時

平田IC～山田東IC
外回り 5/18 木 0時 → 5/19 金 24時

昼夜連続IC・JCT閉鎖

清洲JCT 一宮線から名二環内回りへのランプ
4/19 水 0時 → 4/23 日 21時

山田西IC 外回り入口
5/18 木 0時 → 5/24 水 5時

夜間通行止

大森IC～引山IC
内回り 5/13 土 22時～翌5時 | 外回り 5/20 土 22時～翌5時

名古屋西JCT～清洲西ICでは昼夜連続・通行止めをおこないます。周辺の一般道や名古屋高速の都心環状線、5号万場線、E23 東名阪道の名古屋西JCT周辺で混雑や渋滞を予測しております。

清洲JCT(清須線から名二環内回りへのランプ)、山田西IC内回り入口、小幡IC、上社IC内回り入口でも夜間閉鎖を予定しています。詳しくは中面をご確認ください。

工事専用WEBサイトはこちら
・リアルタイム所要時間・渋滞予測
・迂回ルート・料金調整



工事や交通状況などの情報を発信!
NEXCO中日本 SNS公式アカウントはこちら
NEXCO中日本 名古屋支社公式 Twitter
@c_nexco_nagoya



工事内容や高速道路に関するお問い合わせは
NEXCO中日本お客さまセンター 24時間年中無休(通話料無料)

0120-922-229

- 左記電話をご利用にならない場合は 052-223-0333(通話料有料)
- 交通事故の通報は警察(110番)へ



**E1A 伊勢湾岸道への
広域迂回にご協力を
お願いいたします。**

もっと安全に、もっとスムーズに

工事規制カレンダー

■ 実施日 □ 予備日

*外回りは時計回り、内回りは反時計回りです。

規制種別	昼夜連続・通行止	昼夜連続・車線規制		IC・JCT閉鎖					
	昼夜連続・車線規制								
規制区間	C2名二環 名古屋西JCT ↓ 清洲西IC 外回り	C2名二環 松河戸IC ↓ 上社IC 外回り	名古屋高速 千音寺出口 ↓ E23東名阪道 名古屋西IC 下り線	C2名二環 清洲JCT 名古屋高速 一宮線 (都心環状線行き)から 名二環内回りへの ランプ	C2名二環 清洲JCT 名古屋高速 清須線 (一宮行き)から 名二環内回りへの ランプ	C2名二環 山田西IC 内回り入口	C2名二環 小幡IC 内回り出口		
4月	9日	2時開始 昼夜連続・通行止							
	10日								
	11日								
	12日								
	13日								
	14日								
	15日								
	16日			0時開始					
	17日	24時終了		24時終了					
	18日	0時開始	0時開始						
	19日	工事の進捗状況や交通 状況により、車線規制の 開始が早まる可能性が あります。	0時開始 ↓ 24時終了		0時開始	0時～6時	各日22時～翌5時		
	20日					6時～翌6時		各日20時～翌5時	
	21日								
	22日								
23日						21時終了			
24日						21時開始			
25日									
26日	24時終了								
27日									
28日				24時終了					

規制種別	昼夜連続・通行止	昼夜連続・車線規制	夜間通行止		IC閉鎖				
	昼夜連続・車線規制								
規制区間	C2名二環 清洲西IC ↓ 名古屋西JCT 内回り	C2名二環 平田IC ↓ 山田東IC 外回り	C2名二環 引山IC ↓ 大森IC 内回り	C2名二環 大森IC ↓ 引山IC 外回り	C2名二環 山田西IC 外回り入口	C2名二環 上社IC 内回り入口	C2名二環 小幡IC 外回り入口		
5月	8日	2時開始 昼夜連続・通行止							
	9日								
	10日								
	11日								
	12日								
	13日				各日22時～翌5時		各日22時～翌5時		
	14日								
	15日								
	16日	24時終了							
	17日	0時開始	0時開始 ↓ 24時終了						
	18日	工事の進捗状況や交通 状況により、車線規制の 開始が早まる可能性が あります。	0時開始 ↓ 24時終了		各日22時～翌5時			各日22時～翌5時	
	19日								
	20日								
	21日								
22日									
23日									
24日									
25日									
26日	24時終了								
27日									
28日									

- このほか、夜間車線規制や通行止め、閉鎖に伴う車線規制を設置する場合があります。
- 天候などの影響により工事規制予定が変更となる場合がありますので、最新の情報は名二環集中工事専用WEBサイトをご確認ください。

料金調整のご案内

対象期間 4月9日(日)2時から4月27日(木)24時および
5月8日(月)2時から5月27日(土)24時

※左記の対象期間に関わらず、車線規制の終了をもって料金調整を終了します。

料金調整が適用となる走行パターンや条件・制約などの詳細については名二環集中工事専用WEBサイトをご確認ください。

E1A 伊勢湾岸道などへの迂回に伴う料金調整について ETC

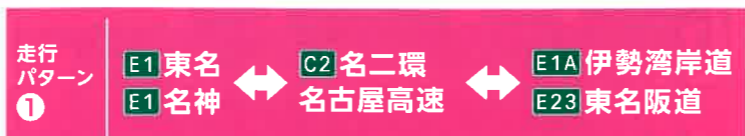
E1A 伊勢湾岸道へ迂回していただいた場合、同一料金に通行料金を調整します。

〈料金調整内容〉

名二環集中工事期間中、工事区間を避けるため、E1A 伊勢湾岸道や名古屋高速へ迂回していただいた場合には原則として、直通利用された場合の通行料金と同額となるよう通行料金の調整をおこないます。料金調整が適用となる走行パターン(①、②、③)があり、別途指定する経路地点の組み合わせに該当する迂回ルートを走行した場合に料金調整の対象となります。経路地点や組み合わせなどの詳細については名二環集中工事専用WEBサイトをご確認ください。

名古屋高速の都心環状線などで混雑が予測されているため、E1A 伊勢湾岸道を利用した迂回にご協力をお願いいたします。

※名古屋高速を迂回利用時に通行料金が同一料金に調整されない場合がございます(ページ右下「⚠️ご注意ください」をご確認ください)。



四日市IC→小牧東IC(ETC・普通車)		料金	料金調整
① 直通ルート	通行止め区間経由	2,730円	2,730円
② 迂回ルート	E1A 伊勢湾岸道へ迂回	3,380円	
⇒料金調整後		2,730円	

②ルートを走行しても直通ルートである①ルートの通行料金を調整します。



南陽IC→小牧東IC(ETC・普通車)		料金	料金調整
① 直通ルート	南陽第一IC流入・通行止め区間経由	1,780円	1,780円
② 迂回ルート	南陽第二IC流入・E1A 伊勢湾岸道へ迂回	2,340円	
⇒料金調整後		1,780円	

②ルートを走行しても直通ルートである①ルートの通行料金を調整します。
※発着ICは名二環(名古屋高速一宮線・小牧線を含む)の各ICと別途当社が指定する愛知・岐阜・三重県内のICが対象となります。詳細は名二環集中工事専用WEBサイトをご確認ください。



南陽IC→勝川IC(ETC・普通車)		料金	料金調整
① 直通ルート	南陽第一IC流入・通行止め区間経由	770円	770円
② 迂回ルート	南陽第二IC流入・E1A 伊勢湾岸道へ迂回	1,470円	
⇒料金調整後		770円	

②ルートを走行しても直通ルートである①ルートの通行料金を調整します。
※発着ICは名二環(名古屋高速一宮線・小牧線を含む)の各ICが対象となります。

名古屋高速などを到着地とする走行における迂回に伴う料金調整について ETC

三重県内から名古屋高速の出口へのご利用時に E1A 伊勢湾岸道に迂回していただいた場合、同一料金に通行料金を調整します。

〈料金調整内容〉 E23 東名阪道を避け E1A 伊勢湾岸道へ迂回いただき経路JCTのいずれかを經由して到着ICまで走行された場合、E23 東名阪道を利用された場合の通行料金と同額となるよう通行料金の調整をおこないます。

出発IC:三重県内のIC(一部対象外ICあり)
到着IC:名古屋高速の出口および名二環の各IC(一部対象外ICあり)
経由JCT:飛島JCT、東海JCT、名古屋南JCT

出発・到着ICなどの詳細については名二環集中工事専用WEBサイトをご確認ください。

C2 名二環外回り(名古屋西JCT~清洲西IC) 通行止め時は E23 東名阪道のり線・名古屋西JCT付近や名古屋高速5号万場線(都心方面)で渋滞を予測しているため、E1A 伊勢湾岸道を利用した迂回にご協力をお願いいたします。



四日市IC→港明(木場)出口(ETC・普通車)		料金	料金調整
① 直通ルート	渋滞発生予測区間経由・港明出口流出	1,970円	1,970円
② 迂回ルート	E1A 伊勢湾岸道へ迂回・木場出口流出	2,110円	
⇒料金調整後		1,970円	

②ルートを走行しても直通ルートである①ルートの通行料金を調整します。
※②ルートの場合、港明出口からは流出することができませんが、代替性のある出口である木場出口で流出した場合も同一の発着地として通行料金の調整をおこないます(ブルーピン)。
詳細は名二環集中工事専用WEBサイトをご確認ください。

⚠️ ご注意ください 迂回されても直通利用された場合の通行料金と同額に通行料金が調整されない走行例



通行料金の調整は、当社からご請求させていただく金額から減額することでおこないます(名古屋高速のご利用分は、通常どおりお支払いいただきます)。迂回ルートにおける名古屋高速の通行料金が直通ルートの通行料金を超える場合には、直通利用された場合の通行料金と同額には調整されません。

平田IC→飛島北IC(普通車の場合)			
	C2 名二環	名古屋高速	合計
① 直通ルート	770円	0円	770円
② 迂回ルート	740円	890円	1,630円
⇒料金調整後	0円	890円	890円

⇒直通ルートの770円ではなく、890円に調整。

通行止めに伴う通行料金の乗継調整について

C2 名二環の通行止め時は、通行止め区間(乗継指定IC間)を一般道に迂回し、再度同一方向の高速道路に乗り継がれるお客さまには、迂回せずに直通利用された場合の通行料金より高くないよう通行料金の調整をおこないます。乗継指定ICやご利用方法など、通行止めに伴う料金調整の詳細は、名二環集中工事専用WEBサイトをご確認ください。

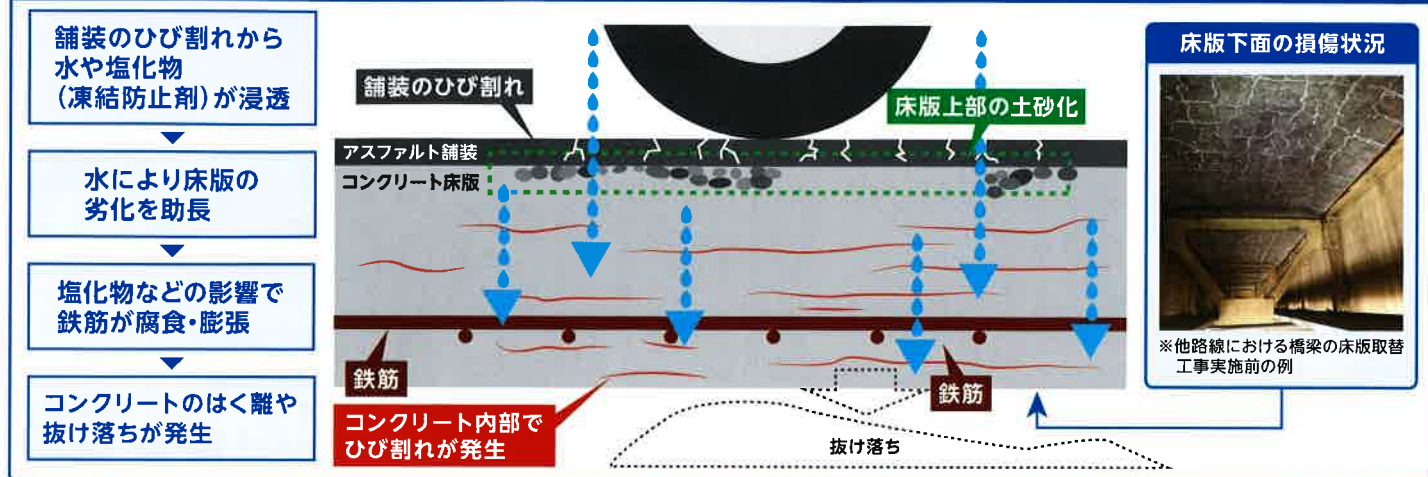
工事情報はコチラ!
名二環集中工事
検索
<https://restriction.c-nexco.co.jp/cm2s-23s/>

■スマートフォンからでもご利用いただけます。
■工事専用WEBサイトを開設し、工事概要、所要時間、規制情報などを順次お知らせいたします。

Q なぜ集中工事をおこなうのか？

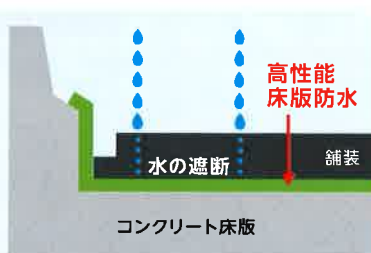
A **C2** 名二環は1988年に名古屋西JCT～清洲東ICが開通し、中京圏の物流や経済の発展に寄与するとともに、都心に集中する交通の分散などの役割を担ってきました。開通から30年以上が経過し、徐々に老朽化が進行しています。安全に高速道路をご利用いただくために構造物の補修を実施していますが、補修を繰り返していても、いずれ床版の取替など大規模な工事が必要となる恐れがあります。そこで、高速道路を長期的かつ安全にご利用いただけるように最新の技術で性能・機能を回復し、新たな損傷の発生を抑制する工事を進めています。今回の名二環集中工事では、名古屋西JCT～清洲西ICを昼夜連続で通行止めにし、床版防水工の施工を大規模に実施させていただきます。この他の区間では、洪水対策として設置している制水ゲートの点検、道路構造物や設備の点検・補修などをおこないます。工事期間中はご迷惑をおかけしますが、ご理解とご協力をお願いいたします。

～床版の劣化のメカニズム～



そこで、**床版防水の高性能化を実施!**

床版上面の防水機能を向上させて水分がコンクリートへ浸入しないようにすることで、床版の損傷の進行を遅らせ、橋梁の長寿命化を図ります。



床版防水工施工状況

NEXCO中日本からお客さまへ4つのお願い

名古屋西JCT～清洲西ICでは昼夜連続・通行止めをおこないます。周辺の一般道や名古屋高速の都心環状線、5号万場線、**E23** 東名阪道の名古屋西JCT周辺などで混雑や渋滞を予測しております。ご利用のお客さまや沿道の皆さまには大変ご迷惑をおかけいたしますが、ご理解とご協力をお願いいたします。

① **E1A** 伊勢湾岸道への迂回

四日市方面と名古屋・勝川・楠・清洲方面間をご利用されるお客さまは、**E1A** 伊勢湾岸道への広域迂回をお願いいたします。通行料金の調整やキャンペーンを実施します。

② ピーク時間を避けたご利用

時差通勤などにご協力をお願いいたします。渋滞時間帯は中ページの渋滞予測をご確認ください。

③ 公共交通機関のご利用のご検討

マイカー利用を控え、電車やバスなどのご利用のご検討をお願いいたします。

④ 生活道路への進入のご遠慮

一般道へ迂回をしていただく際には、生活道路への進入はご遠慮ください。

「みちラジ」による交通情報

高速道路の渋滞・事故・通行止めや所要時間情報などを、走行中のお客さまの位置情報をもとに、スマートフォンに音声でプッシュ通知*によりお知らせする情報通信アプリです。

*プッシュ通知とは、機器を操作することなくアプリが自動的にお知らせを発信する機能。



通行止めの情報です。

○●インターから●●インターまでの間で、事故のため、通行止めになっています。

所要時間の情報です。

現在、次のインターから●●インターまで、△分ほどかかっています。



工事区間を走行されるドライバーの皆さまへ

セーフティカーの走行に従って、安全走行を。

- 工事規制に伴う渋滞末尾での追突事故を未然に防止する。
 - 工事車両が規制内から出入りする際の事故を防止する。
- 上記の安全対策のため「セーフティカー」が走行しています。お客さまの安全のため、セーフティカーの走行にご理解とご協力をお願いいたします。



渋滞時にはハザードランプの点灯を。

渋滞時には、渋滞の車列の中や渋滞末尾での追突事故のおそれがあります。渋滞末尾に近づいた際にはハザードランプを点灯し、後続車に合図するなどして、追突事故の防止を心掛けてください。



お出かけ前に、WEBサイトでチェックしてね!

その日の規制情報などがスマホ・パソコンで簡単検索!

- 工事規制情報 ●最新の所要時間 ●主な迂回ルート など

工事情報はコチラ!

名二環集中工事

検索



<https://restriction.c-nexco.co.jp/cm2s-23s/>



■スマートフォンからでもご利用いただけます。

■集中工事専用WEBサイトを開設し、工事概要、予測所要時間、規制情報などをお知らせしております。

公式SNSのご案内

工事や交通状況などの情報を発信!

NEXCO中日本 SNS公式アカウントはこちら

NEXCO中日本 名古屋支社公式 Twitter @c_nexco_nagoya



集中工事のお問い合わせ先 (24時間年中無休・通話料無料)

NEXCO中日本 お客さまセンター



0120-922-229

左記電話をご利用にならない場合は 052-223-0333 (通話料有料)

道路交通情報のお問い合わせ先 (24時間年中無休・通話料有料)

日本道路 交通情報センター

TEL.050-3369-6666

携帯短縮ダイヤル #8011

*全国どこからでも最寄りの情報センターに接続します。

周辺工事状況のお知らせ

E1A 新名神 集中工事

草津JCT<上下線> 四日市JCT
4/10~4/22

E23 東名阪道 集中工事

伊勢関IC<上下線> 名古屋西IC
5/8~5/21

E23 東名阪道 リニューアル工事

長島IC<切通> 蟹江IC
~2023年12月頃まで

キャンペーンのご案内 (車種問わず・スマートフォンへのアプリインストールが必要)

名古屋西JCT~清洲西IC間の通行止め期間中、専用アプリ「NEXCO中日本 迂回でマル得クーポン」を利用して工事区間の迂回にご協力いただいたお客さまに、もれなく特典をプレゼントいたします。



名二環集中工事迂回キャンペーン①

期間 4月9日(日)2時~4月17日(月)24時
※上記の対象期間に関わらず、通行止めの終了をもってキャンペーンを終了いたします。

条件 期間を通じて、外回りの通行止め区間を迂回するため、下記AまたはBの条件で走行していたと、1回につき200円分のポイントを付与。

A E1A 伊勢湾岸道(上り線・東京方面)から飛鳥JCTを通過し名古屋南JCTからC2名二環(内回り)へ流入

B C2名二環(内回り)から飛鳥JCTを経由して名古屋南JCTからC2名二環(内回り)へ流入または名古屋南JCTを通過



ご利用方法

STEP 01 アプリをインストールする

STEP 02 アプリを起動後、位置情報の利用を許可する

走行前に位置情報(GPS)設定とアプリ内の計測をオン(「常に許可」に設定)にして、アプリを起動したまま走行していただく必要があります。

STEP 03 キャンペーンに参加して走行

キャンペーン一覧から「名二環集中工事迂回キャンペーン」を選択し「参加する」を選択。指定の条件の走行をしてください。

STEP 04 条件を達成するとポイント獲得

1回の走行につき200ポイントを付与します(1ポイント=1円相当)。

STEP 05 ポイントの交換

「QUOカードPay」との引き換えが可能です。

獲得したポイントの交換について

獲得したポイントは、アプリ内で「QUOカードPay」との引き換えが可能です。交換方法などは工事専用WEBサイトでご確認ください。

注意事項 ご使用の端末によってはご利用にならない場合がありますのでご了承ください。

名二環集中工事迂回キャンペーン②

期間 5月8日(月)2時~5月17日(水)24時
※上記の対象期間に関わらず、通行止めの終了をもってキャンペーンを終了いたします。

条件 期間を通じて、内回りの通行止め区間を迂回するため、下記CまたはDの条件で走行していたと、1回につき200円分のポイントを付与。

C C2名二環(外回り)から名古屋南JCTを経由しE1A伊勢湾岸道(下り線・京都方面)へ流入し飛鳥JCTを通過

D C2名二環(外回り)から名古屋南JCTを経由またはE1A伊勢湾岸道(下り線・京都方面)から名古屋南JCTを通過し飛鳥JCTを経由してC2名二環(外回り)へ流入

