

2023年



# E19 中央道 リニューアル工事

昼夜連続・車線規制 昼夜連続・対面通行規制 IC・JCT閉鎖

多治見IC **上り線** 土岐JCT  
 中津川IC **上下線** 飯田山本IC

5/8月 **6時** → 12/16 **土 24時**

8/5(土)0時→  
 8/21(月)6時を除く。  
 土・日・祝日も工事をおこないます。



渋滞予測や迂回ルート  
 など詳しくは、  
 中央道リニューアル  
 工事専用WEBサイトで



NEXCO中日本お客さまセンター  
 24時間年中無休(通話料無料)

☎ 0120-922-229

- 上記電話をご利用になれない場合は  
 052-223-0333(通話料有料)
- 交通事故の通報は警察(110番)へ

規制区間	5月	6月	7月	8月	9月	10月	11月	12月
① 多治見IC～ 土岐JCT(上り線)	5/8(月)6時～8/4(金)24時		※	8/21(月)6時～12/8(金)24時				
② 中津川IC～ 飯田山本IC(上下線)	5/8(月)6時～8/4(金)24時			※	9/19(火)6時～12/16(土)24時			

※一時的に交通規制を解除しますが、上り線の一部区間において走行車線と追越車線を分離して交通運用いたしますので  
 注意してご走行ください。

長期間の交通規制となりますが、ご迷惑を最小限とするよう  
 取り組んでまいりますので、ご理解とご協力をお願いいたします。



高速道路リニューアルプロジェクト  
**大規模更新・修繕事業**

「大規模更新・修繕事業」とは、老朽化が  
 進行する高速道路に再施工や補修をおこない、  
 長期にわたって健全に保つための工事です。

**お出かけ時間の変更や**

**C3 東海環状道、  
 一般道への迂回を  
 お願いいたします。**

もっと安全に、もっとスムーズに

## 渋滞予測

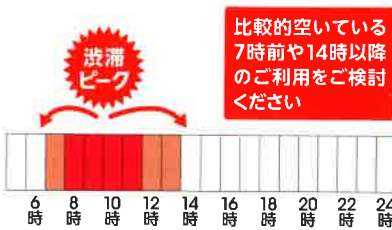
工事に伴い、渋滞の発生を予測しています。お出かけ時間の変更や迂回にご協力をお願いいたします。  
**日々の渋滞予測はお出かけ前に工事専用WEBサイトでご確認ください。**

### ① 多治見IC 上り線 土岐JCT

#### ■上り線(東京方面)

平日・土・日・祝日ともに  
 渋滞の発生を予測しています。

平日:最大5km  
 土・日・祝日:最大15km

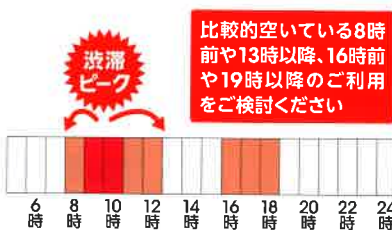


### ② 中津川IC 上下線 飯田山本IC

#### ■上り線(東京方面)

土・日・祝日に  
 渋滞の発生を予測しています。

平日:最大1km  
 土・日・祝日:最大20km



#### ■下り線(名古屋方面)

平日・土・日・祝日ともに  
 渋滞の発生を予測しています。

平日:最大5km  
 土・日・祝日:最大20km



※渋滞予測は、お客さまの行動変化(迂回・出控え・ご利用時間の変更)は考慮しておりません。

## 一時交通規制解除時の注意事項

右記の2区間においては、**走行車線と追越車線を分離して交通運用いたしますので、注意してご走行ください。**

### 上り線断面図

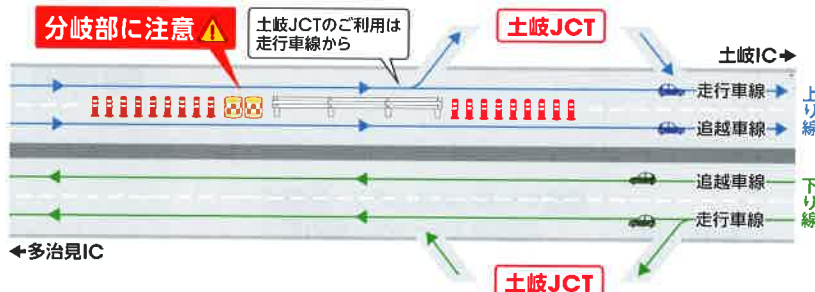


走行車線と追越車線の間に防護柵を設置しております。

### ① 多治見IC~土岐JCT (中央道 上り線 土岐JCT付近)

8/5(土)0時~8/21(月)6時

※土岐JCTをご利用の場合は、分岐部手前から走行車線へ

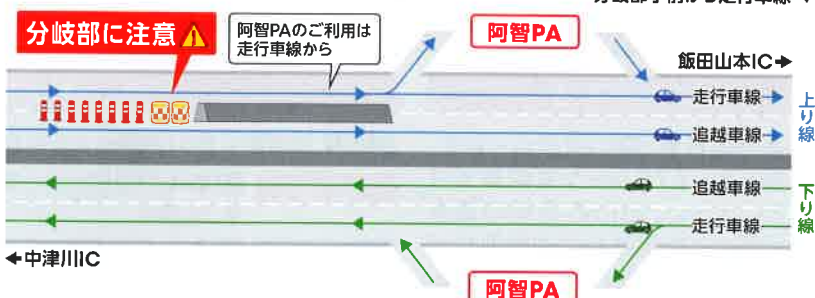


※上り線(東京方面)の土岐JCTへの分岐部手前から走行車線と追越車線を分離して交通運用いたします。東海環状道をご利用のお客さまは、標識の案内に従って、**早めに走行車線へ車線変更**いただきますようお願いいたします。

### ② 中津川IC~飯田山本IC (中央道 上り線 阿智PA付近)

8/5(土)0時~9/19(火)6時

※阿智PAをご利用の場合は、分岐部手前から走行車線へ

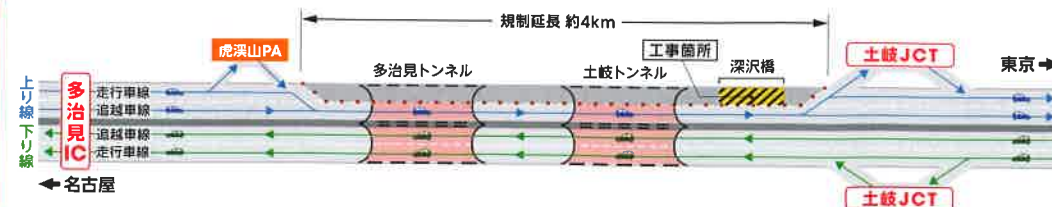


※上り線(東京方面)の阿智PA付近では、走行車線と追越車線を分離して交通運用いたします。阿智PAをご利用のお客さまは、**走行車線からご利用**いただきますようお願いいたします。

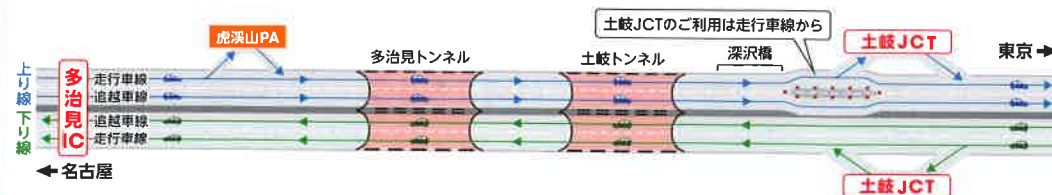
## 主な規制内容

### ① 多治見IC 上り線 土岐JCT 昼夜連続・車線規制

5/8(月) 6時  
 ~  
 8/4(金) 24時

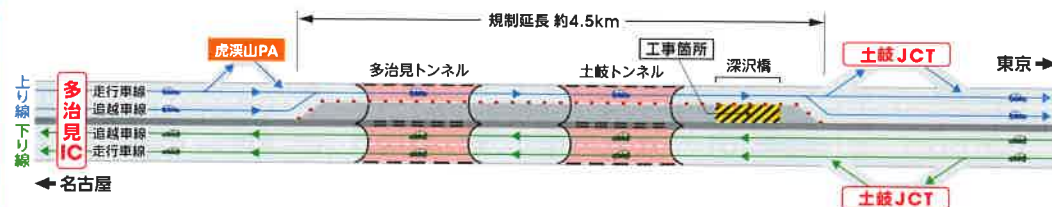


8/5(土) 0時  
 ~  
 8/21(月) 6時



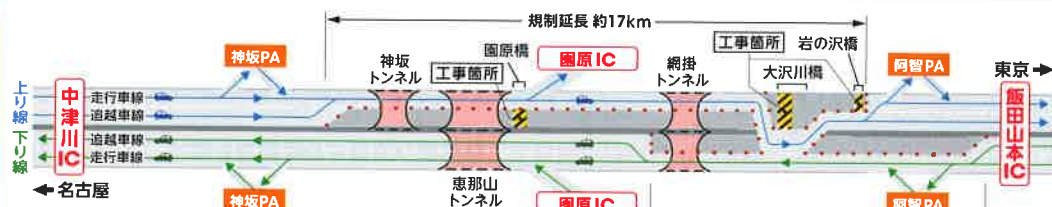
※工事による車線規制はございませんが、上り線(東京方面)の土岐JCTへの分岐部手前から走行車線と追越車線を分離して交通運用いたします。走行には十分ご注意ください。

8/21(月) 6時  
 ~  
 12/8(金) 24時

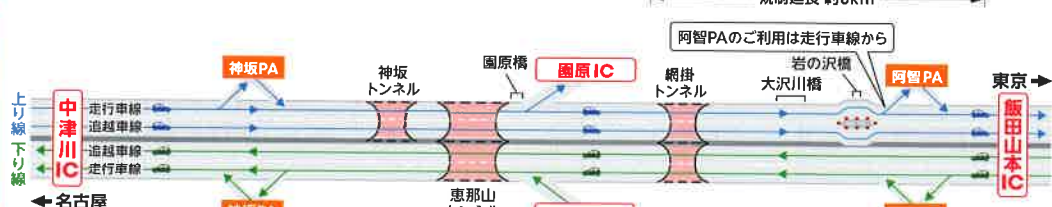


### ② 中津川IC 上下線 飯田山本IC 昼夜連続・車線規制 昼夜連続・対面通行規制

5/8(月) 6時  
 ~  
 8/4(金) 24時

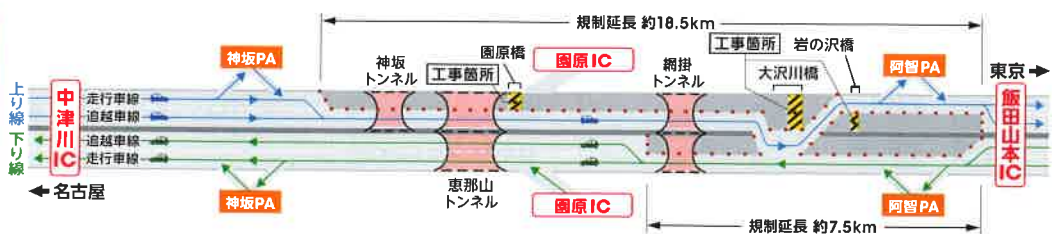


8/5(土) 0時  
 ~  
 9/19(火) 6時



※工事による車線規制はございませんが、上り線(東京方面)の阿智PA付近では、走行車線と追越車線を分離して交通運用いたします。走行には十分ご注意ください。

9/19(火) 6時  
 ~  
 12/16(土) 24時



5月8日(月)の規制開始時、8月4日(金)の規制終了前、9月19日(火)の規制開始時、12月16日(土)の規制終了前には上記によらず、走行車線規制、追越車線規制または低速走行規制を実施いたします。

**詳細な規制予定は工事専用WEBサイトをご確認ください。**

特殊車両通行時のお願い

工事規制に伴い、工事期間中は幅幅3.0m超過の特殊車両は通行できません。

# 料金調整のご案内 ETC

中央道リニューアル工事期間中、車線規制・対面通行規制区間を避けるため、一般道に迂回し、再度同一方向の高速道路に乗り継がれた場合について、迂回せずに直通利用された場合の通行料金と同額になるよう調整をおこないます(迂回せずに直通利用されるより料金が高くなる場合のみ)。

対象期間

5月8日(月)6時～12月16日(土)24時

＜ 多治見IC～土岐JCT(上り線)は車線規制を実施しない8月5日(土)0時～8月21日(月)6時、  
中津川IC～飯田山本IC(上下線)は車線規制を実施しない8月5日(土)0時～9月19日(火)6時を除く＞

※上記の対象期間に関わらず、車線規制の終了をもって料金調整を終了します。

対象車種

全車種  
(ETC車限定)

## 乗継指定ICのご案内

道路名	工事規制区間	乗継指定IC	
		流出指定IC	再流入指定IC
E19 中央道	多治見IC→土岐JCT(上り線)	<b>E1 東名</b> 名古屋IC・守山スマートIC・春日井IC <b>E1 名神</b> 小牧IC・一宮IC <b>E19 中央道</b> 小牧東IC・多治見IC	<b>E19 中央道</b> 土岐IC・瑞浪IC・飯田山本IC・飯田IC・座光寺スマートIC・松川IC・駒ヶ岳スマートIC・駒ヶ根IC・小黒川スマートIC・伊那IC・伊北IC <b>E19 長野道</b> 岡谷IC・塩尻IC・塩尻北IC <b>C3 東海環状道</b> せと赤津IC・せと品野IC・土岐南多治見IC・可児御嵩IC・五斗時スマートIC・美濃加茂IC・富加関IC
	中津川IC→飯田山本IC(上り線)	<b>E19 中央道</b> 恵那IC・中津川IC・園原IC	<b>E19 中央道</b> 飯田山本IC・飯田IC・座光寺スマートIC・松川IC・駒ヶ岳スマートIC・駒ヶ根IC・小黒川スマートIC・伊那IC・伊北IC <b>E19 長野道</b> 岡谷IC・塩尻IC・塩尻北IC
	飯田山本IC→中津川IC(下り線)	<b>E19 中央道</b> 飯田山本IC・飯田IC・座光寺スマートIC・松川IC・駒ヶ岳スマートIC・駒ヶ根IC・小黒川スマートIC・伊那IC・伊北IC <b>E19 長野道</b> 岡谷IC・塩尻IC・塩尻北IC	<b>E19 中央道</b> 恵那IC・中津川IC

**注意事項**  
 ※料金調整におけるETC時間帯割引の適用については、直通走行した場合に適用されるETC時間帯割引を適用したうえで料金調整をおこないます。  
 ※平日朝夕割引について、月毎の利用回数は、直通料金に調整された走行を1回としてカウントし、還元額(無料通行分)は、直通料金に調整された通行料金を基に計算します。  
 ※流出指定ICで流出されてから6時間以内に再流入指定ICで乗り継いでください。  
 ※ご利用状況によっては、一旦、調整前の通行料金でご請求をおこなった後、改めて調整をさせていただく場合があります。

### ご利用方法

一連の走行を、同じETCカードで、通常どおりETCレーンを通り抜けてください。出口料金所の路側表示器などは調整前の通行料金が表示されますが、走行日の翌月以降、クレジットカード会社などからの料金請求時に調整されます。

### 料金調整例

E1 名神 京都東ICから(E19 中央道経由) E18 上信越道 碓氷軽井沢IC(普通車の場合)

**直通** E1 名神 京都東ICから E18 上信越道 碓氷軽井沢IC  
**9,760円**

**一般道迂回** E1 名神 京都東ICから E19 中央道 小牧東IC 4,030円  
 一般道迂回

E19 中央道 瑞浪ICから E18 上信越道 碓氷軽井沢IC 6,340円  
**合計: 10,370円→9,760円(-610円)に**

# E19 中央道 リニューアル 工事

昼夜連続・車線規制  
 昼夜連続・対面通行規制  
 IC・JCT閉鎖

多治見 IC 上り線 土岐 JCT

5/8月 6時 89日間 → 8/4金 24時  
 8/21月 6時 110日間 → 12/8金 24時

土・日・祝日も工事をおこないます。

中津川 IC

## 工事区間・迂回ルート

**凡例**

規制区間

- IC (インターチェンジ)・JCT (ジャンクション) 閉鎖

【推奨迂回ルート】

- 高速道路ルート
- 一般道ルート

○ IC (インターチェンジ)  
 ◑ IC (方向制限のあるインターチェンジ)  
 ◇ JCT (ジャンクション)  
 ▲ PA ● SA

夜間JCT閉鎖

**土岐JCT** 上り線 (東京方面) から C3 東海環状道 へのランプ

**5/18 22時 → 翌1時**  
 予備日: 5/19 (金) 同時時間帯

8月および12月にも予定しています。  
 工事や料金調整についての詳細は工事専用WEBサイトでご確認ください。

至 美濃関JCT      至 東京  
**土岐JCT**  
 至 名古屋      至 豊田東JCT

C3 東海環状道      E19 中央道

得クーポン キャンペーン

一宮JCTから東海環状道へ迂回していただいた場合にはポイントを付与いたします。

得クーポン キャンペーン

混雑する時間帯を避けてご利用いただいた場合にはポイントを付与いたします。

昼夜連続/夜間IC閉鎖

**園原IC** 上り線 (東京方面) 出口

10月～11月頃に予定しています。  
 詳細は工事専用WEBサイトでご確認ください。  
 ※夜間IC閉鎖に伴う料金調整は実施いたしません。

昼夜連続・車線規制

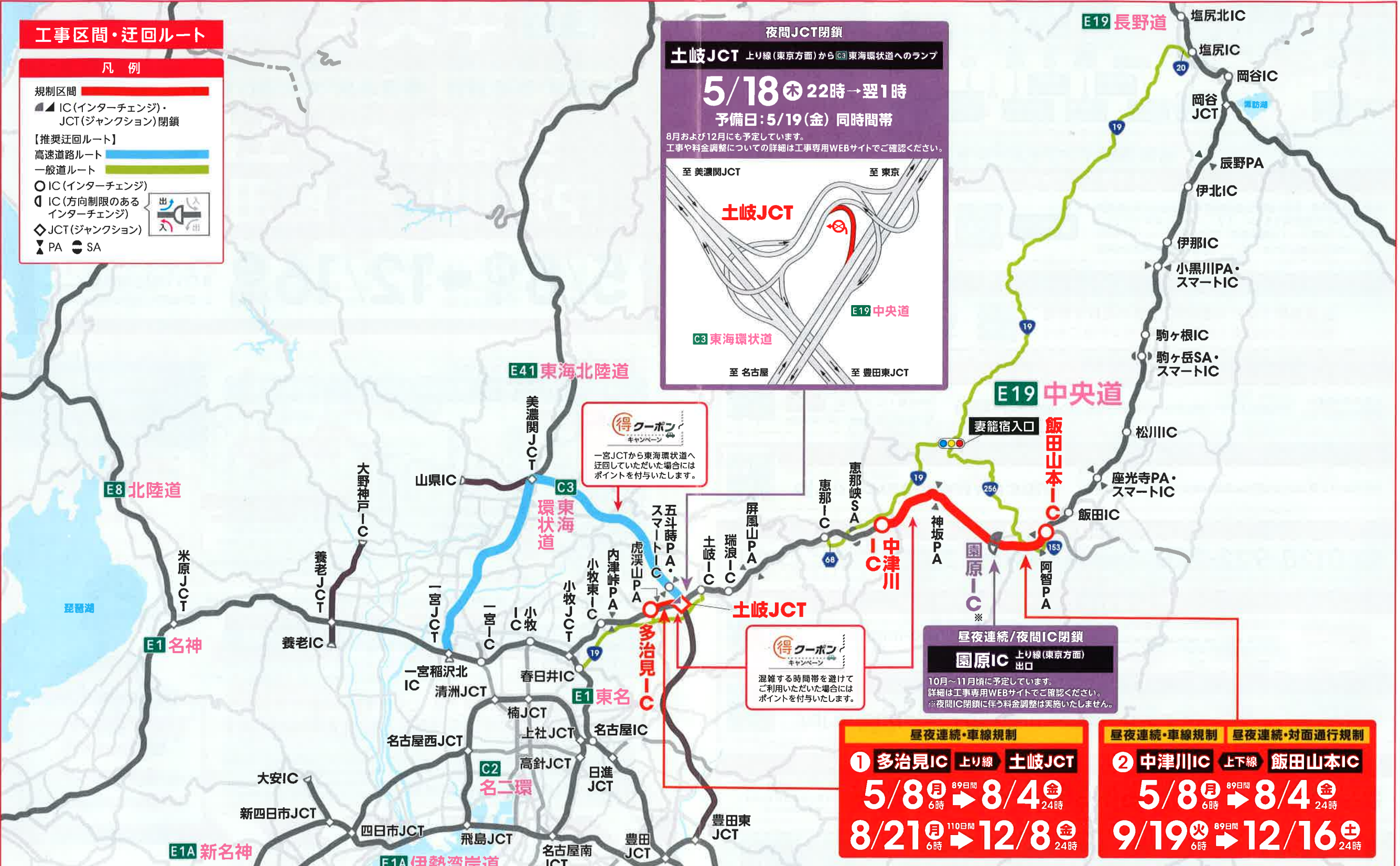
① **多治見IC 上り線 土岐JCT**

5/8月 6時 89日間 → 8/4金 24時  
 8/21月 6時 110日間 → 12/8金 24時

昼夜連続・車線規制    昼夜連続・対面通行規制

② **中津川IC 上下線 飯田山本IC**

5/8月 6時 89日間 → 8/4金 24時  
 9/19火 6時 89日間 → 12/16土 24時



## キャンペーンのご案内 〈車種問わず・スマートフォンへのアプリインストールが必要〉

工事期間中、専用アプリ「NEXCO中日本 迂回でマル得クーポン」を利用して工事区間の迂回やピーク時間帯を避けたご利用にご協力いただいたお客さまに、もれなく特典をプレゼントいたします。



## ① 多治見IC 上り線 土岐JCT

期間

5月8日(月)6時～8月4日(金)24時  
8月21日(月)6時～12月8日(金)24時

※対象期間に関わらず、  
車線規制の終了をもって  
キャンペーンを終了します。

条件

① 迂回走行

期間を通じて、上り線の工事区間を迂回するため一宮JCTから<sup>3</sup>東海環状道(美濃関JCT経由)を経由して土岐JCTまで迂回いただくと、1回につき200円分のポイントを付与。土岐JCT→美濃関JCT→一宮JCTの順のご走行は対象外となりますのでご注意ください。

② 時差利用

休日(土・日・祝日)の上り線限定で工事区間が混雑する時間帯を避け、5時～7時に多治見ICを通過して工事区間を走行いただくと、1回につき200円分のポイントを付与。下り線は対象外となりますのでご注意ください。

## ② 中津川IC 上下線 飯田山本IC

期間

5月8日(月)6時～8月4日(金)24時のうち、土・日・祝日  
9月19日(火)6時～12月16日(土)24時のうち、土・日・祝日

※対象期間に関わらず、  
車線規制の終了をもって  
キャンペーンを終了します。

条件

時差利用

休日(土・日・祝日)限定で工事区間が混雑する時間帯を避け、上り線は12時～14時の間に中津川ICを通過して工事区間を走行、下り線は12時～14時または20時～22時の間に飯田山本ICを通過して工事区間を走行いただくと、1回につき200円分のポイントを付与。

## ご利用方法

STEP 01



アプリを  
インストールする



iPhone Android

STEP 02



アプリを起動後、  
位置情報の利用を  
許可する

走行前に位置情報(GPS)設定とアプリ内の計測をオン(「常に許可」に設定)にして、アプリを起動したまま走行していただく必要があります。

STEP 03



キャンペーンに  
参加して走行

キャンペーン一覧から「中央道リニューアル工事迂回キャンペーン」を選択し「参加する」を選択。指定の条件の走行をしてください。

STEP 04



条件を達成すると  
ポイント獲得

1回の走行につき200ポイントを付与します(1ポイント=1円相当)。

STEP 05



ポイントの交換

「QUOカードPay」との引き換えが可能です。

## 獲得したポイントの交換について

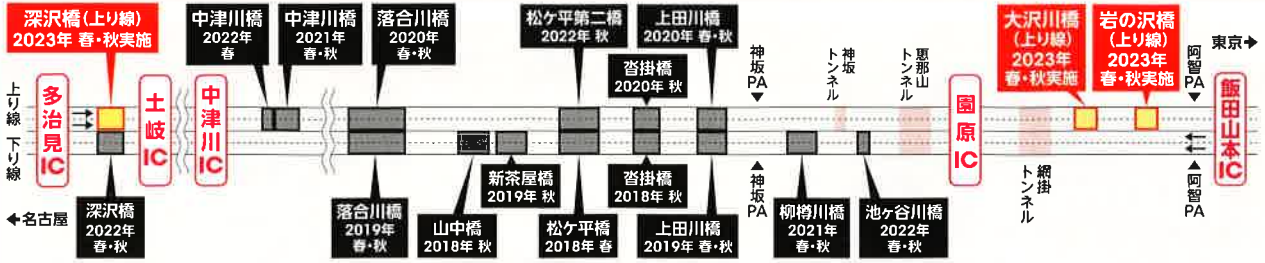
獲得したポイントは、アプリ内で「QUOカードPay」との引き換えが可能です。  
交換方法などは工事専用WEBサイトでご確認ください。

注意事項 | ご使用の端末によってはご利用になれない場合がありますのでご了承ください。

# なぜE19中央道は工事が多いの？

**A** E19 中央道は開通から40年以上が経過し老朽化が進んでいることから、複数の橋で床版取替工事や床版防水工事を進めているためです。

■ 今回の床版取替工事箇所  
■ これまでの床版取替工事箇所



## 道路情報インフォメーション

### 「みちラジ」による交通情報

高速道路の渋滞・事故・通行止めや所要時間情報などを、走行中のお客さまの位置情報をもとに、スマートフォンに音声でプッシュ通知\*によりお知らせする情報通信アプリです。

\*プッシュ通知とは、機器を操作することなくアプリが自動的にお知らせを発信する機能。



## 公式 SNS のご案内

工事規制予定や交通状況、工事の進捗を配信  
**NEXCO 中日本 SNS 公式アカウントはこちら**



NEXCO 中日本名古屋支社  
 公式 Twitter  
 @c\_nexco\_nagoya

## 中央道リニューアル工事専用WEBサイト

所要時間情報や規制情報は <https://restriction.c-nexco.co.jp/ccrn-23sa>

中央道 リニューアル

携帯電話からもご確認いただけます。▶



## NEXCO 中日本公式WEBサイト

通行料金など高速道路に関する各種情報をご確認いただけます。 <https://www.c-nexco.co.jp>



## NEXCO 中日本お客さまセンター

**0120-922-229** 24時間年中無休 (通話料無料)

IP電話など一部の電話からはご利用になれない場合があります。その場合は052(223)0333(通話料有料)におかけください。

## i Highway 中日本 (アイハイウェイ中日本)



24時間高速道路の道路情報を確認できます。  
 出発時間、走行ルート、休憩などの走行計画にお役立ていただき、安全・安心・快適に高速道路をご利用ください。

<https://www.c-ihighway.jp/>  
 (PC・携帯・スマホ共通)



## 目で見るハイウェイテレホン

ハイウェイテレホンの文字情報が、WEBサイトでご覧いただけます。

<http://c-nexco.highway-telephone.jp/>



## 最寄りの情報センターから道路交通情報を入手できます。日本道路交通情報センター

携帯電話のお客さまは #8011へ  
 固定電話のお客さまは右記の番号へ

全国共通ダイヤル **050-3369-6666**

24時間年中無休  
 (通話料有料)

\*運転中の携帯電話の使用は法律で禁止されています。ご利用はSA・PAで。

### 道路緊急ダイヤル

高速道路などをご利用中に「故障車」や「落下物」、「道路の損傷」などを見つけたら「#9910」道路緊急ダイヤル(通話料無料)にお電話ください。

交通事故の通報は警察(110番)へ