

2024年

E1 東名リニューアル工事



清水IC^{上下線} 大井松田IC

E85小田原厚木道路、E20中央道、E1A新東名などへの迂回をお願いいたします。

大規模工事 規制区間

足柄SIC^{上下線} 大井松田IC
 昼夜連続・ルート閉鎖 / 昼間・1車線規制
 石ルート閉鎖 1/9(火)5時→3/29(金)24時
 昼間・1車線規制 1/9(火)→3/8(金)

新清水IC
 臨時駐車場設置
 1/9(火)→2/7(水)までの平日
 各日18時～翌6時までのうち2時間以内
 ※中継車、大支線、他大規模ICに車のみご利用可能
 ※夜間通行止めの実施日のみご利用可能
 ※最終入場は翌0時

清水IC^{上下線} 富士川SIC
 昼夜連続・1車線規制など
 1/9(火)7時→3/22(金)24時

清水JCT^{上下線} 富士川SIC
 夜間通行止
 1/9(火)→2/7(水)

国東名リニューアル工事
 東名川崎IC^{上下線} 東京IC
 (東名多摩川橋)
 昼夜連続・
 車線分層規制・1車線規制など
 STEP4 2月中旬頃まで(予定)
 昼夜連続・車線シフト規制
 STEP5 2月中旬→7月上旬頃(予定)

降雪時のお願い
 降雪時には、不要不急のお出かけはお控えください。なお、規制区間、東富士五湖道路周辺で降雪の場合は、迂回ルートが通行止めになるおそれがありますので、やむを得ずご利用になる際は、国東名をご利用ください。迂回路の交通状況は日本道路交通情報センター「道路交通情報Now!」などで事前にご確認ください。

降雪時のお願い
 降雪時には、不要不急のお出かけはお控えください。なお、規制区間、東富士五湖道路周辺で降雪の場合は、迂回ルートが通行止めになるおそれがありますので、やむを得ずご利用になる際は、国東名をご利用ください。迂回路の交通状況は日本道路交通情報センター「道路交通情報Now!」などで事前にご確認ください。

国道1号 静岡バイパス 清水立体
 清水IC西交差点～横砂北交差点
 夜間対面通行規制 21時～翌6時
 ※詳細は静岡県事務所HPへ
<https://www.cbr.miti.go.jp/ahizukoku/>

凡例 〓リニューアル工事区間

※アネスト岩田ターンパイク箱根 営業時間 5:30-22:30(最終入場22:00)

夜間通行止

昼夜連続・ルート閉鎖 / 1車線規制など

1/9^火 5時 → 3/29^金 24時

土・日・祝日も
工事をおこないます。

工事専用WEBサイトはこちら
 ・リアルタイム所要時間・渋滞予測
 ・迂回ルート・料金調整



ご迷惑を最小限とするよう取り組んでまいりますので、ご理解とご協力をお願いいたします。



高速道路リニューアルプロジェクト
大規模更新・修繕事業



渋滞が予想されますので
迂回をお願いいたします。
迂回ルートをご利用いただいた場合、
通行料金を調整いたします。
※迂回ルートで通行規制や通行止めを
おこなう場合もあります。

もっと安全に、もっとスムーズに

E1 東名 リニューアル工事

清水IC^{上下線} 大井松田IC

夜間通行止

昼夜連続・ルート閉鎖 / 1車線規制など

1/9(火) 5時 → 3/29(金) 24時

土・日・祝日も工事をおこないます。

主な迂回ルートのご案内

迂回の詳細はこちら



凡例

- リニューアル工事区間
- 迂回ルート(料金調整あり)
- その他のルート(料金調整なし)
- IC(インターチェンジ) SIC(スマートインターチェンジ)
- JCT(ジャンクション)
- 方向制限のあるIC
- PA SA



E1 東名リニューアル工事

東名川崎IC^{上下線} 東京IC (東名多摩川橋)

昼夜連続・車線分離規制+1車線規制など
STEP4 2月中旬頃まで(予定)

昼夜連続・車線シフト規制
STEP5 2月中旬→7月上旬頃(予定)

降雪時のお願い

降雪時には、不要不急のお出かけはお控えください。なお、箱根周辺、東富士五湖道路周辺で降雪の場合は、迂回ルートが通行止めになるおそれがありますので、やむを得ずご利用になる際は、**東名**をご利用ください。迂回ルートの交通状況は日本道路交通情報センター「道路交通情報Now!!」などで事前にご確認ください。

道路交通情報 Now!!

迂回ルート (料金調整あり)	名古屋方面	迂回ルート①(下り線)	E1東名→厚木IC→E85小田原厚木道路→一般道など→E70伊豆縦貫道 三島塚原IC→E70伊豆縦貫道→E1A新東名 長泉沼津IC→E1A新東名 ※長泉沼津ICから先はE1A新東名の利用をご確認ください。
	名古屋方面	迂回ルート②(下り線)	E20中央道→大月JCT→E68中央道富士吉田線→E68東富士五湖道路→国道138号→E1A新東名 新御殿場IC→御殿場JCT→E1A新東名 ※御殿場JCTから先はE1A新東名の利用をご確認ください。
	東京方面	迂回ルート③(上り線)	E1A新東名→静岡SA・SIC→御殿場JCT ※名古屋方面から御殿場JCTまでE1A新東名の利用をご確認ください。
迂回ルート (料金調整なし)	名古屋方面	その他のルート(料金調整なし)(下り線)	アネスト岩田ターンパイク箱根(有料)→一般道など

※工事区間以外で、緊急工事などにより車線規制をおこなう場合があります。

工事スケジュール

工事区間や規制内容の詳細はWEBへ



リニューアル工事カレンダー

	1月	2月	3月
足柄スマートIC→大井松田IC (上り線)	[1/13~1/29] 昼間・1車線規制		
足柄スマートIC←大井松田IC (下り線)	[1/13~3/10] 昼夜連続・右ルート閉鎖		
清水JCT→富士川スマートIC (上り線)	[1/9~1/29] 昼間・追越車線規制 [1/9~2/7] 夜間通行止 [平日18時~翌6時] 予備日: 各土・日・2/8・2/9	[2/8~2/22] 昼夜連続・1車線規制	
清水IC→清水JCT (上り線)	[1/13~2/22] 昼夜連続・1車線規制		[2/23~3/10] 昼夜連続・1車線規制

凡例 ■ 車線規制 ■ ルート閉鎖 ■ 夜間通行止 □ 夜間通行止予備日

「みちラジ」による交通情報

高速道路の渋滞・事故・通行止めや所要時間情報などを、走行中のお客さまの位置情報をもとに、スマートフォンに音声でプッシュ通知によりお知らせする情報通信アプリです。

※プッシュ通知とは、機器を操作することなくアプリが自動的にお知らせする機能

通行止めの情報です。
○●インターから●●インターまでの間で、事故のため、通行止めになっています。

所要時間の情報です。
現在、次のインターから●●インターまで、△分ほどかかっています。



情報提供エリア

東名などNEXCO中日本管内の路線
※詳しくは「みちラジ」で検索



インターネット

NEXCO中日本公式WEBサイト

通行料金など高速道路に関する各種情報をご確認いただけます。
<https://www.c-nexco.co.jp>



目で見るハイウェイテレホン

ハイウェイテレホンの文字情報が、WEBサイトでご確認いただけます。
<http://c-nexco.highway-telephone.jp>



I Highway 中日本(アイハイウェイ中日本)

24時間高速道路の道路情報をご確認いただけます。
出発時間、走行ルート、休憩などの走行計画にお役立ていただき、安全・安心・快適に高速道路をご利用ください。
<https://www.c-ihighway.jp> (PC・携帯・スマホ共通)



SNS情報

工事や交通状況などの情報を発信!
NEXCO中日本東京支社のSNSはこちら



電話でのお問い合わせ

工事専用ダイヤル
(NEXCO中日本お客さまセンター)

0120-922-229

24時間年中無休
(通話料無料)

●上記電話をご利用にならない場合は052-223-0333 (通話料有料)
●交通事故の通報は警察(110番)へ

日本道路交通情報センター

最寄りの情報センターから道路交通情報を入力できます。

携帯電話のお客さまは#8011へ 固定電話のお客さまは下記の番号へ

全国共通ダイヤル 050-3369-6666

24時間年中無休
(通話料有料)

※運転中の携帯電話の使用は法律で禁止されています。ご利用はSA・PAで。

清水IC～大井松田IC工事規制内容

① 足柄SIC～大井松田IC(上下線)

2024年1月9日(火)5時～3月29日(金)24時 **昼夜連続・下り線右ルート閉鎖**

- 土・日・祝日を含む昼夜連続で下り線右ルートを閉鎖し、片側4車線区間を2車線として運用

2024年1月9日(火)～3月8日(金) **昼間・1車線規制**

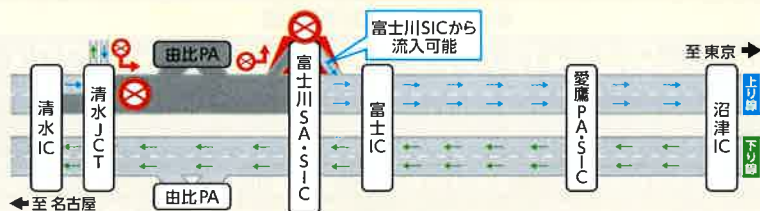
- 昼間に上り線で追越車線規制をおこないます。



② 清水IC～富士川SIC(上り線)

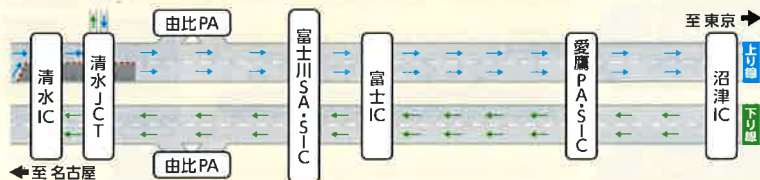
2024年1月9日(火)7時～2月7日(水)までのうち平日22夜間 **夜間通行止**
昼夜連続・1車線規制など

- 各日18時から翌6時までの12時間、清水JCT～富士川スマートIC間で夜間通行止めをおこないます。
- 夜間通行止めの予備日は期間中の土・日と2024年2月8日(木)・2月9日(金)です。
- 清水JCT～富士川スマートIC間で、昼間は1車線規制をおこないます。
- 夜間通行止め時は、富士川スマートIC(上り線出口)と由比PA(上り)はご利用になれません。
- 夜間通行止め時は、富士川サービスエリア(SA)(上り)の駐車場へ入れなくなります。
- 清水IC～清水JCTで、土・日・祝を含む昼夜連続で1車線規制をおこないます。



2024年2月8日(木)6時～3月22日(金)24時 **昼夜連続・1車線規制など**

- 土・日・祝日を含む昼夜連続で1車線規制をおこないます。
- 工事する車線を切り換える作業では低速走行規制をおこないます。



※天候や作業の進捗により工事期間が変更となる場合があります。※上図は代表的な工事規制形態です。途中、交通規制の位置を変更します。
※工事期間中も通行止め区間を除くは通常どおりご利用になれます。※緊急工事などにより、リニューアル工事は別に工事規制する場合があります。

工事区間や規制内容の詳細はWEBへ



夜間通行止めのご案内

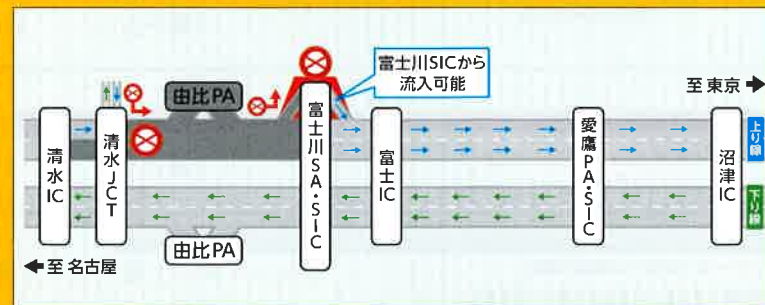
清水JCT 上り線 富士川SIC

2024年 **1/9** 火 ⇒ **2/7** 水 平日のみ

※予備日 期間中の土・日と2024年2/8(木)・2/9(金)

上り線(東京方面)夜間通行止

平日18時～翌6時



清水JCT～富士川スマートIC間(上り線)の夜間通行止め時は、富士川SA(上り)駐車場、富士川スマートIC(上り線出口)、由比PA(上り)はご利用になれません。夜間通行止め実施日のみご利用いただける臨時駐車場を新清水ICの料金所付近に整備します(※各日18時から翌6時まで[14時間]のうち2時間以内でご利用いただけます)。

料金調整について

清水JCT～富士川スマートIC間(上り線)の夜間通行止め中に **E1A** 新東名新清水IC(上り線)出口から流出され、新清水IC臨時駐車場をご利用後、新清水ICを流出された時刻から2時間以内に、再度新清水IC(上り線)から順方向に再流入された場合、高速道路を降りずに直通利用された場合の通行料金と同額に調整します。

利用対象車両

- ETC車のみご利用いただけます。
- 中型車、大型車、特大車のみご利用いただけます。
普通自動車、軽自動車などや、トレーラーはご利用になれません。
- 上り線(東京方面)をご利用の車両のみお使いいただけます。

※臨時駐車場をご利用いただく場合、新清水ICの出口料金所は最も右側のレーンをご利用ください。

料金調整のご案内

所定の迂回ルートを行なった場合、工事区間を直通利用された場合の通行料金よりも高くなるよう調整します。

料金調整例やご利用方法など詳しい情報はWEBへ



2024年1/9(火)~3/29(金)に適用される料金調整

一般道迂回に伴う料金調整 ETC車限定

東名リニューアル工事期間中、流出ICから一般道やE65小田原厚木道路に迂回し、再流入ICから順方向に乗り継いだ場合、工事区間を直通利用された場合の通行料金と同額に調整します。

料金調整期間: ①2024年1月9日(火)から3月29日(金)まで
②2024年1月9日(火)から3月22日(金)まで
※工事対象期間に関わらず工事規制の終了をもって料金調整を終了します。



	流出IC※1	再流入IC※1	乗継時間
① 2024年 1月9日(火)~ 3月29日(金)	下り線 【E1東名】厚木IC※2 秦野中井IC 大井松田IC 【E1A新東名】伊勢原大山IC 秦野丹沢スマートIC 新秦野IC	下り線 【E1東名】沼津IC 御殿場IC 【E1A新東名】新御殿場IC 長泉沼津IC	12時間以内
② 2024年 1月9日(火)~ 3月22日(金)	上り線 【E1A新東名】長泉沼津IC	上り線 【E1東名】沼津IC	順方向※3に 1時間以内
	上り線 【E1A新東名】新富士IC	上り線 【E1東名】富士IC	

※1 一旦流出する走行と乗継後の走行を、同じETCカードで通常どおりETCレーンを無線走行してください。
※2 E1東名 厚木ICからE65小田原厚木道路へ乗り継いだ場合も対象となります。
※3 料金調整は順方向(上り線IC同士および下り線IC同士)でのみ適用されますのでご注意ください。

夜間通行止めに伴う乗継調整 ETC車および現金車など

東名リニューアル工事期間中、富士川スマートIC~清水JCT間(上り線)の夜間通行止めに伴い、通行止め区間(乗継IC間)を一般道に迂回し、再度同一方向に乗り継がれるお客さまには、迂回せずに直通利用された場合の通行料金より高くなるよう通行料金を調整します。

料金調整期間: 2024年1月9日(火)から2月7日(水)まで
※平日18時~翌6時(12時間)

通行止め区間: E1東名 富士川スマートIC※8~清水JCT(上り線)

	流出IC※7	再流入IC	乗継時間
2024年 1月9日(火)~ 2月7日(水)	上り線 【E1東名】静岡IC 日本平久能山スマートIC※8 清水IC 【E1A新東名】清水いはらIC 新富士IC	上り線 【E1東名】富士川スマートIC※8 富士IC	24時間以内

※7 流出ICで流出後、通行止めが解除された場合は、流出したICで再流入しても通行料金の調整をおこないません。
※8 スマートICはETC車のみご利用いただけます。

ご利用方法

ETC車のお客さま 乗継前と乗継後の通行は、同じETCカードでETCレーンを無線走行してください。
※料金所での料金表示や車載器からの案内などは調整前の料金ですが、ご請求時には調整後の料金となります。

現金車等のお客さま

流出ICでそこまでの通行料金をいただき、「高速道路通行止め乗継証明書」をお渡しします。
再流入ICから乗り継ぎ、最初の出口ICで、通行券と「高速道路通行止め乗継証明書」を料金所係員にお渡しください。調整後の料金をいただきます。

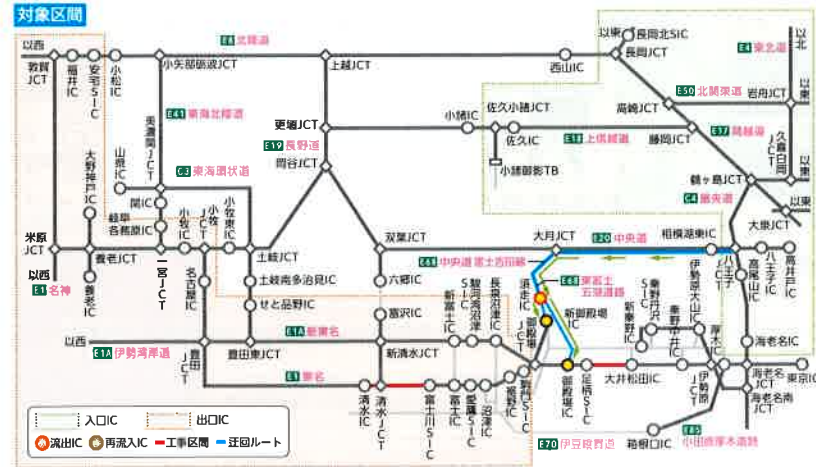
東富士五湖道路への迂回に伴う料金調整 ETC車限定

東名リニューアル工事期間中、「入口IC」を利用し、E68東富士五湖道路に迂回し、乗継時間以内に「再流入IC」から順方向に再流入し、「出口IC」を利用した場合、高速道路を降りずに直通利用された場合の通行料金と同額に調整します。

料金調整期間: 2024年1月9日(火)から3月29日(金)まで
※工事対象期間に関わらず工事規制の終了をもって料金調整を終了します。

	入口IC	流出IC※4	再流入IC※4	出口IC	乗継時間
2024年 1月9日(火)~ 3月29日(金)	【E20中央道(下り線)] 高井戸IC~八王子IC 【E4圏央道(内回り)] 八王子西IC以北※5 【E4圏央道(外回り)] 海老名IC~高尾山IC	【E68東富士五湖道路(下り線)] 須走IC	【E1東名(下り線)] 御殿場IC 【E1A新東名(下り線)] 新御殿場IC	【E1東名(下り線)] 駒門スマートIC以西※6 【E1A新東名(下り線)] 長泉沼津IC以西※6	3時間以内

※4 一旦流出する走行と乗継後の走行を、同じETCカードで通常どおりETCレーンを無線走行してください。
※5 E7関越道、E2東北道、E6常磐道、E51東関東道、E6東京外環道など、JCTで接続する各路線のICは入口ICに含まれます。ただし、E20中央道の八王子JCT以西、E68東富士五湖道路の全線、E11上野経道の小諸IC以西、E13長野道、E14北陸道の西山IC以西、首都高速道路の全線は入口ICに含まれません。
※6 E1名神、E12伊勢湾岸道、E13新名神、E2二環、E3東名阪道など、JCTで接続する各路線のICは出口ICに含まれます。ただし、E2中部横断道の六郷IC以北、E3東海環状道の土岐南多治良IC~山梨IC間、E20中央道の小牧東IC以東、E4東海北陸道の関IC以北、E14北陸道の小松IC以北は出口ICに含まれません。



渋滞さけて、おトクに行こう!



NEXCO 中日本
オリジナルキャラクター
みちまるくん

迂回ルート走行でPayPayギフトカードGET!

2023年度

東名リニューアル工事 / 東名集中工事【首都圏】
(清水IC~大井松田IC) / (大井松田IC~東京IC)



渋滞減らし隊キャンペーン

キャンペーン対象期間

① 2023年9/4(月) → 12/22(金) ② 2024年1/9(火) → 3/29(金)

2023年12/23(土)0時~2024年1/9(火)5時までは対象外となります。
詳しくは、「わくわくハイウェイ」アプリ内のキャンペーンページをご覧ください。

渋滞を避けて走ればおトク! E1 東名 大井松田IC~御殿場JCT間と沼津IC~清水IC間の工事区間をご利用予定の方は「わくわくハイウェイ」のアプリから事前登録して、対象日時に指定のルートを行っていただくだけで、**200円分**のPayPayギフトカードをプレゼント!

キャンペーン参加方法

無料アプリ「わくわくハイウェイ」をインストール。
キャンペーンバナーをタップし、エントリーボタンをクリックすれば、登録完了!

STEP 1

参加登録



インストールはこちらから!

STEP 2

対象ルート走行時

走行前に位置情報(GPS)設定をオンにし、
アプリを起動したまま走行してください。



STEP 3

電子ギフトカード
をGET!

確認が取れると、お買い物で使える
200円分のPayPayギフトカードをプレゼント!
※一度ご登録いただいたお客さまには、1対象日につき1回クーポンを発行します。



詳しくは無料アプリ「わくわくハイウェイ」でご確認ください。