

# 静岡県エリア E1 東名リニューアル工事

**音羽蒲郡<sup>上下</sup>⇄三ヶ日<sup>IC</sup>**  
とよがわばし  
**(豊川橋 STEP1)**

2024年  
**5/13日**  
 ↓  
 2025年  
**8月下旬頃** (予定)  
※2024年3月更新

**袋井<sup>IC</sup>⇄掛川<sup>IC</sup>**  
すげがやこうかきょう  
**(菅ヶ谷高架橋 STEP4)**

2024年  
**3/2日**  
 ↓  
 2024年  
**9月下旬頃** (予定)  
※2024年2月更新

**吉田<sup>IC</sup>⇄焼津<sup>IC</sup>**  
おおいがわばし  
**(大井川橋 STEP1)**

2023年  
**5/28日**  
 ↓  
 2024年  
**4月中旬頃** (予定)

**土・日・祝日も昼夜連続で工事をおこないます。**



※緊急工事などにより、他の工事規制をおこなう場合があります。



**工事専用WEBサイトはこちら**  
 ・規制内容 ・工事情報 ・渋滞予測など



現在の車線数を極力減らさず工事してまいりますので、ご理解とご協力をお願いいたします。



高速道路リニューアルプロジェクト  
**大規模更新・修繕事業**

車線切替作業時には  
**渋滞が予想されます。**

新東名などへの迂回を  
 お願いいたします。

もっと安全に、もっとスムーズに

音羽蒲郡IC



三ヶ日JCT

とよがわはし  
(豊川橋 STEP1)

2024年

5/13日

2025年

8月下旬頃 (予定)

※2024年3月更新

袋井IC



掛川IC

すげがやこうかきょう  
(菅ヶ谷高架橋 STEP4)

2024年

3/2日

2024年

9月下旬頃 (予定)

※2024年2月更新

吉田IC



焼津IC

おおいがわはし  
(大井川橋 STEP1)

2023年

5/28日

2024年

4月中旬頃 (予定)

土・日・祝日も昼夜連続で工事をおこないます。

車線が分かれる箇所や車線幅が狭い箇所があります。走行にご注意ください。



大規模工事規制区間

凡例

- リニューアル工事区間
- - - 迂回ルート(料金調整なし)
- (インターチェンジ)
- ◇ (JCT(ジャンクション))
- ⌘ (PA(パーキングエリア))
- (SIC(スマートインターチェンジ))
- ⊕ (SA(サービスエリア))

※緊急工事などにより、他の工事規制をおこなう場合があります。

# 音羽蒲郡IC<sup>上下線</sup>三ヶ日JCT(豊川橋) 工事期間中の規制内容 全5STEP

2025年												2026年												2027年												2028年								
1	2	3	4	5	6	7	8	9	10	11	12	1	2	3	4	5	6	7	8	9	10	11	12	1	2	3	4	5	6	7	8	9	10	11	12	1	2	3	4	5	6	7	8	9

**STEP2**

**EP1 2024年5月13日(月)から2025年8月下旬頃まで**  
規制切替作業期間

6月11日(火)から6月22日(土)まで  
上り線: 昼夜連続・車線規制  
※6/17(月)、6/23(日)は、リニューアルに伴う交通規制は実施しません。

6月24日(月)から7月3日(水)まで  
上り線: 昼夜連続・車線規制(各日18時~翌6時)  
※6/17(月)、6/23(日)は、リニューアルに伴う交通規制は実施しません。

7月4日(木)から2025年8月下旬頃まで  
上下線: 昼夜連続・車線シフト規制

**STEP3**

2025年9月上旬頃から  
2026年9月頃まで

2026年9月頃から  
2027年9月頃まで

**STEP4**

2027年9月頃から  
2028年6月頃まで

**STEP5**

2028年6月頃から  
2028年9月下旬頃まで

※交通規制期間中も三ヶ日JCT、新城PA、豊橋PA、豊川IC、赤塚PA、音羽蒲郡ICは通常どおりご利用になれます。 ※天候や作業の進捗により、工事期間が変更となる場合があります。 ※緊急工事などにより、リニューアル工事は別に工事する場合があります。

# 袋井IC<sup>上下線</sup>掛川IC(菅ヶ谷高架橋) 工事期間中の規制内容 全6STEP

2024年												2025年											
5	6	7	8	9	10	11	12	1	2	3	4	5	6	7									

**STEP4**

2024年3月2日(土)から2024年9月下旬頃まで  
規制切替作業期間

2日(土)9時から3月5日(火)まで  
上下線: 走行車線規制  
上り線: 低速走行規制を実施します。

3月6日(水)から3月15日(金)まで  
上下線: 昼夜連続・追越車線規制  
※3月15日(金)深夜に下り線に低速走行規制を実施します。

3月16日(土)から3月19日(火)17時まで  
下り線: 昼夜連続・走行車線規制

**STEP5**

2024年10月頃から  
2025年4月頃まで

**STEP6**

2025年5月頃から  
2025年7月下旬頃まで

※工事期間中も掛川IC、小笠PA(上下)、袋井ICは通常どおりご利用になれます。 ※土・日・祝日も工事をおこないます。 ※天候や作業の進捗により、工事期間が変更となる場合があります。 ※緊急工事などにより、リニューアル工事は別に工事する場合があります。

# 吉田IC<sup>上下線</sup>焼津IC(大井川橋) 工事期間中の規制内容 全6STEP

2025年												2026年												2027年												2028年				
1	2	3	4	5	6	7	8	9	10	11	12	1	2	3	4	5	6	7	8	9	10	11	12	1	2	3	4	5	6	7	8	9	10	11	12	1	2	3	4	5

**STEP2**

2024年4月中旬頃から  
2025年4月頃まで

下り線: 昼夜連続・車線分離規制

**STEP3**

2025年4月頃から  
2026年4月頃まで

下り線: 昼夜連続・車線分離規制

**STEP4**

2026年4月頃から  
2027年4月頃まで

上り線: 昼夜連続・車線分離規制

**STEP5**

2027年4月頃から  
2028年4月頃まで

上り線: 昼夜連続・車線分離規制

**STEP6**

2028年4月頃から  
2028年5月下旬頃まで

上下線: 中央分離帯の復旧に伴う  
昼夜連続・車線シフト規制

※工事期間中も焼津IC、大井川焼津藤枝スマートIC、吉田ICは通常どおりご利用になれます。 ※土・日・祝日も工事をおこないます。 ※天候や作業の進捗により、工事期間が変更となる場合があります。

※工事期間中も焼津IC、大井川焼津藤枝スマートIC、吉田ICは通常どおりご利用になれます。 ※土・日・祝日も工事をおこないます。 ※天候や作業の進捗により、工事期間が変更となる場合があります。

三ヶ日IC ⇄ 三ヶ日JCT(豊川橋) **STEP1** 規制図 2024年5/13日 → 2025年8月下旬頃 (予定)

作業期間 ※5月13日(月)より工事する車線を切り替える作業をします。

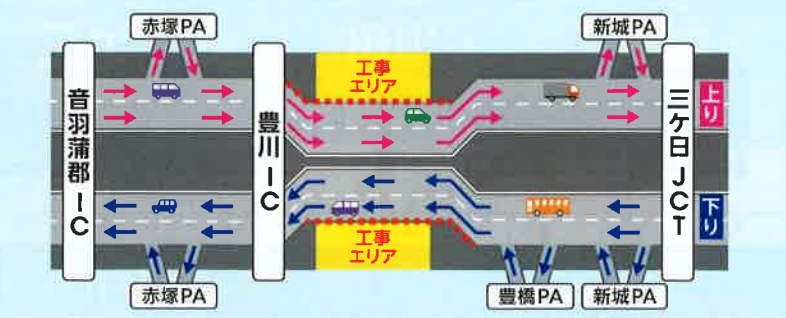
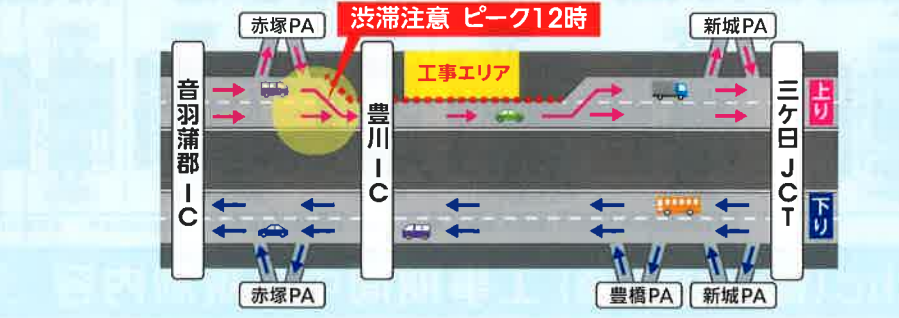
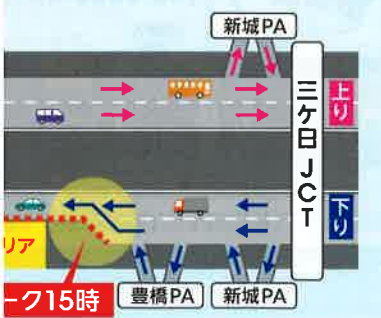
規制切替後

5月27日(月)から6月8日(土)まで 6月11日(火)から6月22日(土)まで 6月24日(月)から7月3日(水)まで

7月4日(木)から2025年8月下旬頃まで

下り線 夜間・車線規制 (各日18時～翌6時) 上り線 昼夜連続・車線規制 上り線 夜間・車線規制 (各日18時～翌6時)

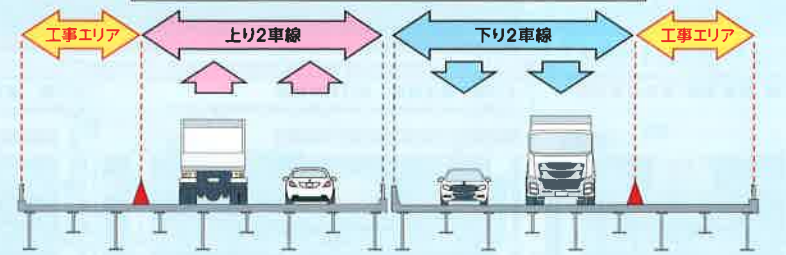
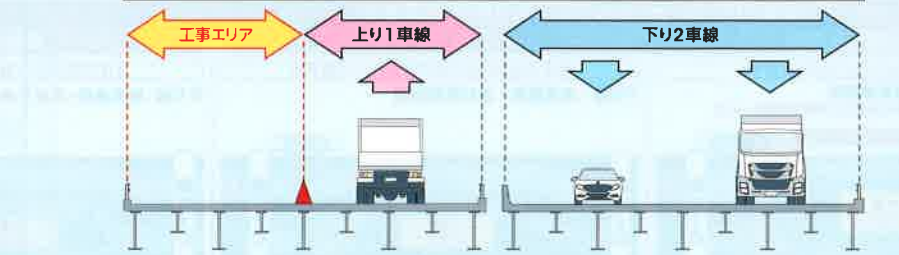
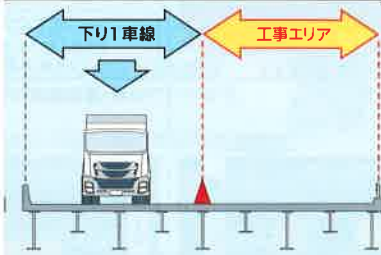
上下線 昼夜連続・車線シフト規制



規制するため、下り線で夕方の通勤時間帯を  
変更のご検討をお願いいたします。

走行可能な車線数を2車線から1車線へ規制するため、上り線で午前中を中心に渋滞  
が予想されます。  
ETC 新東名などへの迂回、お出かけ時間変更のご検討をお願いいたします。

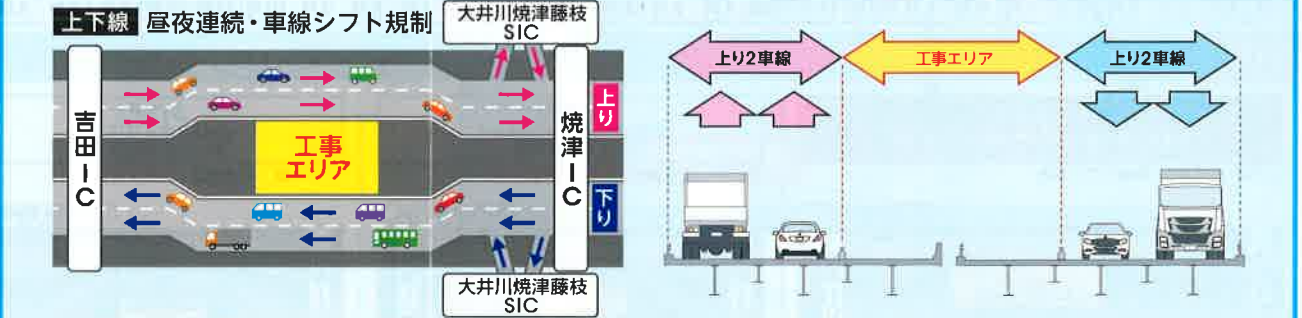
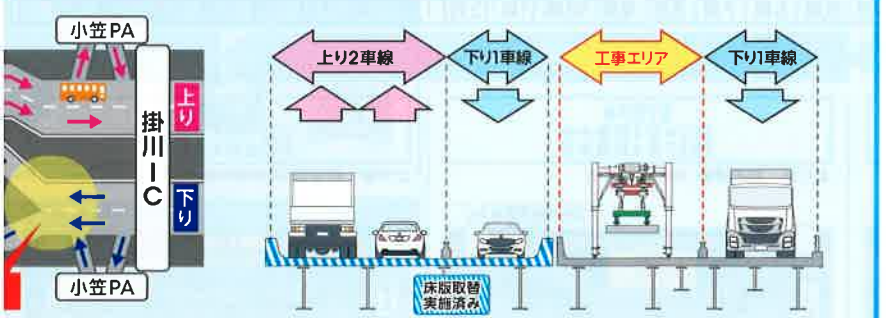
ご注意ください  
工事区間内では、車線数を極力減らさないために車線幅  
が狭くなる箇所がありますので、走行にご注意ください。



7(月)、6/23(日)は、リニューアルに伴う交通規制は実施しません。 ※交通規制期間中も三ヶ日JCT、新城パーキングエリア(PA)、豊橋PA、豊川IC、赤塚PA、音羽蒲郡IC は通常どおりご利用になれます。

大井川IC(菅ヶ谷高架橋) **STEP4** 規制図  
2024年9月下旬頃 (予定)

吉田IC ⇄ 焼津IC(大井川橋) **STEP1** 規制図  
2023年5/28日 → 2024年4月中旬頃 (予定)



ご利用になれます。  
自越車線が分離されますので、現地の標識などに従い、安全な走行をお願いいたします。

※工事期間中も焼津IC、大井川焼津藤枝スマートIC、吉田ICは通常どおりご利用になれます。  
ご注意ください 工事区間内では、車線数を極力減らさないために車線幅が狭くなる箇所がありますので、走行にご注意ください。

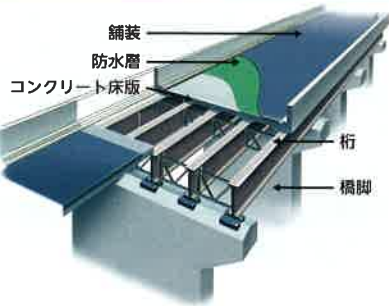
※天候や作業の進捗により、工事期間が変更となる場合があります。

## 工事の必要性と工事内容



床版の取替

1969年に開通した、豊川橋、菅ヶ谷高架橋、大井川橋は、開通から50年余りが経過し、大型車の交通量も多いため、老朽化が進んでいます。これまで、部分的な補修や補強を繰り返してきましたが、橋梁構造体の損傷が進み、床版(橋の床部分)下面のコンクリートのひび割れ、剥離、内部鉄筋の腐食などが確認されており、抜本的な対策として、耐久性の高いコンクリート床版に取り替えます。



鋼橋の構造



菅ヶ谷高架橋



大井川橋



豊川橋

損傷状況



コンクリートのひび割れ



内部鉄筋の腐食

### 床版の劣化のメカニズム



舗装表面のひび割れから雨水や凍結防止剤がしみ込み、その下にある床版(コンクリート)内の鉄筋が錆びるなどにより床版が損傷します。

## お客さまへのご迷惑を最小限とするための工夫

### 交通規制計画の工夫

音羽蒲郡IC～焼津ICは交通量が4万台/日を超えるため、車線数を減少させて施工すると大規模な渋滞が懸念されます。今回のリニューアル工事は、床版を分割して取り替えることで、現在の車線数(4車線)を極力確保し、渋滞など交通への影響を最小限にします。1車線ずつ工事するため工事期間は長くなりますが、ご理解とご協力をお願いします。

### 全断面施工による交通規制(従来)



2車線を1車線に規制

### 現在の車線数を極力確保した交通規制(今回)



※豊川橋 STEP1規制イメージ 2車線を確保



大型クレーンによる全断面床版取替



床版架設機による分割した床版取替

### ロードジッパーシステム (Road Zipper System)

「ロードジッパーシステム」を導入し、交通規制に伴うコンクリート製防護ブロックを安全かつ効率的に設置します。



## 「みちラジ」による交通情報

高速道路の渋滞・事故・通行止めや所要時間情報などを、走行中のお客さまの位置情報をもとに、スマートフォンに音声でプッシュ通知によりお知らせする情報通信アプリです。

※プッシュ通知とは、機器を操作することなくアプリが自動的にお知らせする機能

通行止めの情報です。

○●インターから●●インターまでの間で、事故のため、通行止めになっています。

所要時間の情報です。

現在、次のインターから●●インターまで、△分ほどかかっています。



### 情報提供エリア

東名などNEXCO中日本管内の路線  
※詳しくは「みちラジ」で検索



## インターネット

NEXCO中日本  
公式WEBサイト

通行料金など高速道路に関する各種情報をご確認いただけます。

<https://www.c-nexco.co.jp>



目で見ると  
ハイウェイテレホン

ハイウェイテレホンの文字情報が、WEBサイトでご確認いただけます。

<http://c-nexco.highway-telephone.jp>



i Highway 中日本  
(アイハイウェイ中日本)



24時間高速道路の道路情報をご確認いただけます。

出発時間、走行ルート、休憩などの走行計画にお役立ていただき、安全・安心・快適に高速道路をご利用ください。

<https://www.c-ihighway.jp> (PC・携帯・スマホ共通)



## SNS情報

工事や交通状況などの情報を発信!  
NEXCO中日本東京支社のSNSはこちら



## 電話でのお問い合わせ

工事専用ダイヤル

(NEXCO中日本お客さまセンター)

0120-922-229

24時間年中無休  
(通話料無料)

●上記電話をご利用にならない場合は052-223-0333 (通話料有料)  
●交通事故の通報は警察(110番)へ

日本道路交通情報センター

最寄りの情報センターから道路交通情報を入手できます。

携帯電話のお客さまは#8011へ 固定電話のお客さまは下記の番号へ  
全国共通ダイヤル

050-3369-6666

24時間年中無休  
(通話料有料)

※運転中の携帯電話の使用は法律で禁止されています。ご利用はSA-PAで。