

E30 瀬戸中央自動車道

2024年  
春

水島IC は

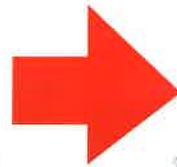
ETC専用 となります

ETC  
専用  
ONLY

ETC専用



変更前 (現在)



変更後 (イメージ)

ETC専用料金所では、ETC車でのご利用をお願いします



ETC専用料金所の運用開始に合わせ、インターチェンジ付近の高速道路本線及び一般道の案内標識に、ETC専用の表示板を設置し、ETC車でご利用いただく必要があることをお知らせします。

詳しい情報は  
こちらから



ETC専用料金所の利用方法 | ETC情報 | JB本四高速

JB 本四高速

本州四国連絡高速道路株式会社

# ETC を利用するとこんなに便利!

## ETCの3つのメリットのご案内!!



メリット

1

### 料金所をスムーズに通過できます!

ETCシステムを利用してノンストップ走行が可能です。一般レーンにて停止する必要がありません。料金所ではお金を取り出す手間もありません。

メリット

2

### 通行料金がおトクです!

ETCシステムを利用した場合、ETC料金が適用となります。他にも、ETC限定の割引もあり、通行料金がおトクです!

E30 瀬戸中央自動車道(平日)

坂出↔早島	現金車	ETC車料金
軽自動車等	3,460円	1,880円
普通車	4,300円	2,310円

1,580円  
おトク!

1,990円  
おトク!

メリット

3

### 利用明細をインターネット上でいつでも確認可能!

ETC利用照会サービスに登録いただくことで、ご走行の利用明細をインターネット上でいつでも確認することができます。走行後4~5時間程度で反映されます。また、利用明細はPDF・CSVファイルで保存、印刷が可能です。※利用明細書はコンビニエンスストアでも印刷可能です。

登録・年会費  
無料!



ETC利用照会サービス

検索



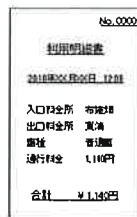
## その他の便利なサービスをご紹介します!!



### ETC利用履歴発行プリンター

#### SAなどで簡単に利用明細書を発行できます!

本四高速の主要なサービスエリアなどに設置しています。お客様のETCカードに記録されている利用履歴を読み取り、「利用明細書」を無料で印刷できます。



### ETCパーソナルカード

#### クレジットカードがなくてもETCが使えます!

有料道路の通行料金のお支払いだけに使えるカードです。デPOSIT(保証金)を預託いただくことで、有料道路で使えるETCカードの発行を受けることができます。通行料金は、金融機関からの引き落としです。



※ETCで高速道路をご利用になるためには、別途、お車にETC車載器をお取り付けいただく必要があります。

本四高速ETC利用履歴発行プリンター

検索



ETCパーソナルカード

検索

